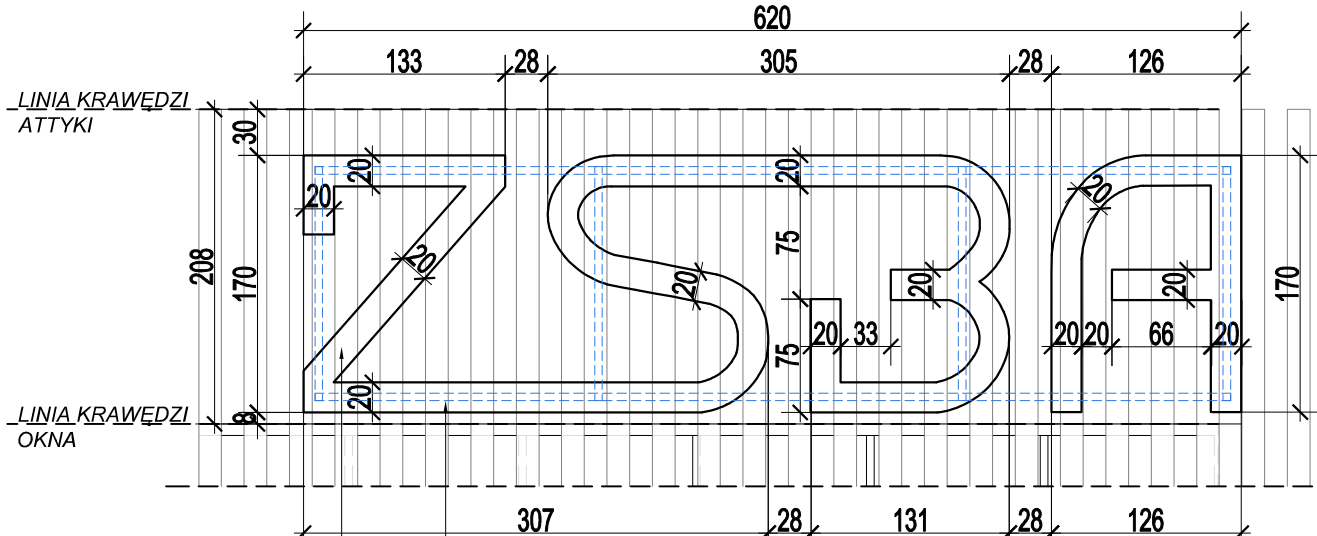


SCHEMAT LOGO skala 1:50



sugerowana lokalizacja podkonstrukcji pod litery -
szczegółowe gabaryty zgodnie z wytycznymi wybranego
producenta. Należy zadbać aby podkonstrukcja była jak
najmniej widoczna i nie kolidowała z lamelami ściennymi

szyld podświetlany - litery LED, logo szkoły zgodnie ze standardem
identyfikacji wizualnej ZSBA, kolor liter biały, gr. 8cm

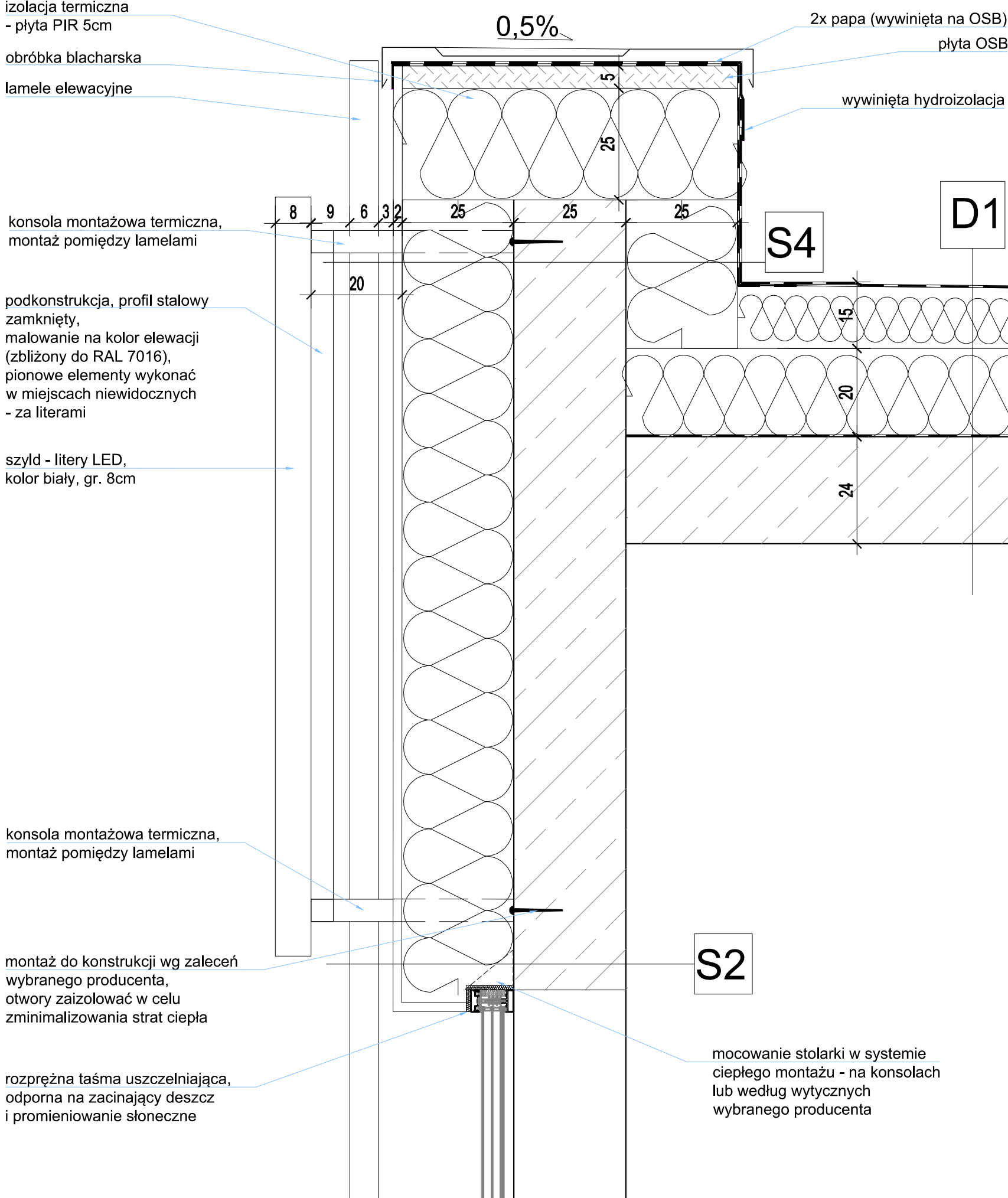
S2 SCIANA ZEWNĘTRZNA (lamelle)
lamelle wykończeniowe
2cm wykończenie z płyty elewacyjnej
25cm - izolacja termiczna - płyty PIR $\lambda=0,020 \text{ W/m}$
izolacja przeciwwodna
25cm - ściana żelbetowa (wg proj. konstrukcji)
- warstwa wykończeniowa wewnętrzna

S2' ŚCIANA ZEWNĘTRZNA (lamelle)
lamelle wykończeniowe
2cm wykończenie z płyty elewacyjnej
25cm - izolacja termiczna - płyty wełny mineralnej $\lambda=0,030$ W/mK
izolacja przeciwwodna
25cm - ściana żelbetowa (wg proj. konstrukcji)
- warstwa wykończeniowa wewnętrzna

S4 ŚCIANA ATTYKOWA
izolacja przeciwwodna - 2x papa termozgrzewalna wywinięta po
obróbce blacharską atyki
25cm - izolacja termiczna - płyta PIR $\lambda=0,020$ W/mK
paraizolacja - folia PE gr. 0,2mm
25cm - ściana żelbetowa (wg proj. konstrukcji)
25cm - izolacja termiczna - płyty PIR $\lambda=0,020$ W/mK
2cm - ukończenie z płyty elewacyjnej

D1 STROPODACH (NRO DLA CAŁEGO SYSTEMU)
papa x2
kliny spadkowe z twardej płyty poliuretanowej, spadek 2%
20cm - płyta PIR $\lambda=0,020$ W/mK
paraizolacja - folia PE gr. 0,2mm
24cm - strop żelbetowy (wg proj. konstrukcji)

MONTAŻ DO ELEWACJI skala 1:10



Uwaga!
Przed rozpoczęciem robót budowlanych wszystkie wymiary należy sprawdzić na budowie, a wszelkie niezgodności konsultować z projektantem.

$$\pm 0,00 = 304,28 \text{ m nrm}$$

Wykonawca Projektu:



MINOUT Marcin Janiczek
ul. Janasa 3; 42-612 Tarnowskie Góry
email: marcin@minout.pl
tel. 604 301 500

Jednostka projektowa:



TMA architecture Sp. z o.o.
ul. Styczyńskiego 34/1; 44-100 Gliwice
email: biuro@tmarchitekci.pl
tel. 786 511 200, mob. 500 163 833

Investor: Powiat Tarnogórski
ul. Karłuszowiec 5
42-600 Tarnowskie Góry

Nazwa Inwestycji:

Budowa budynku warsztatów szkolnych wraz z instalacjami: wodociągowa, kanalizacja sanitarnej, kanalizacja deszczowej, centralnego ogrzewania, elektroenergetyczna, teletechniczna; budowa dwóch bezodpływowych zbiorników na wody opadowe, parkingu, muru oporowego, dwóch wiat rowerowych, elementów małej architektury, schodów terenowych, przebudowa przyłącza elektroenergetycznego, rozbiórka instalacji: teletechnicznej, kanalizacji sanitarnej i wodociągowej; rozbiórka schodów terenowych i utwardzonej nawierzchni przy Zespole Szkół Budowlano-Architektonicznych w Tarnokich Górach przy ul. Okrzei 3 na działkach ewidencyjnych numer: 5393/132, 5396/177, 5399/136, w ramach zadania pn. "Budowa laboratorium budownictwa przyszłości".

Adres Inwestycji: ul. Okrzei 3
42-600 Tarnowskie Góry
działki nr: 5399/136, 5393/132, 5396/177
obręb: 0004 Tarnowskie Góry,
jedn. ewid. 241304 1 Tarnowskie Góry

ARCHITEKTURA

Projektant:
mgr inż. arch. Marcin Gwiazda
upr. bud. nr 13/SLOKK/2020

Podpis:

Sprawdzający:
mgr inż. arch. Alina Kokowska-Zięba
upr. bud. nr 13/SLOKK/2021

Podpis:

Opracowanie:
mgr inż. arch. Ewa Wandel
Natalia Makowska

Faza projektu:

PROJEKT WYKONAWCZY

Nazwa rysunku:

Logo na elewacji

Data wydania:
04.06.2024

Format arkusza:
297x594

Skala rysunku:
1:10

Numer rysunku:
PW A 39

Rewizja:	00
----------	----

Numer projektu:
456

Projekt chroniony prawem autorskim. Zmiany tylko za zgodą autora